

SISTEMI DI MONTAGGIO PER IMPIANTI FOTOVOLTAICI

Sottostrutture per impianti fotovoltaici su tetti piani e inclinati





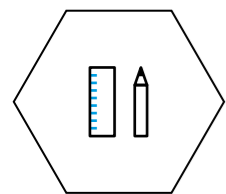
Q.MOUNT

IL SISTEMA DI MONTAGGIO VERSATILE PER TETTI INCLINATI

Il sistema Q.MOUNT è stato sviluppato per installare in maniera sicura e affidabile su tutti i tipi di tetti a falda i moduli fotovoltaici Q CELLS. Q.MOUNT si contraddistingue dai prodotti concorrenti per la rapidità, la semplicità ed il facile montaggio oltre che per un eccellente rapporto qualità/prezzo. Al contempo i nostri Q.PARTNER beneficiano di un enorme vantaggio, ossia possono pianificare autonomamente gli impianti con il

Q CELLS ROOFTOP PLANNER. È un software che include in un unico programma tutte le fasi di progettazione necessarie come il dimensionamento dei moduli, la disposizione sul tetto, gli inverter, la simulazione della resa e i calcoli statici, ivi compresi i carichi neve e vento. Offriamo ai nostri clienti tutti i componenti da un unico fornitore, garantendo così una perfetta compatibilità tra gli stessi ed un'interazione ottimale.

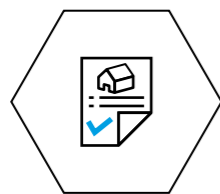
CON Q.MOUNT, UN IMPIANTO SOLARE PRONTO IN QUATTRO SEMPLICI PASSAGGI



FASE 1:

Pianificazione dell'impianto

- Schema di configurazione dei moduli
- Connessione dei moduli
- Dimensionamento degli inverter
- Schema di cablaggio



FASE 2:

Produzione della documentazione

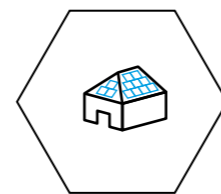
- Analisi strutturale con i carichi neve e vento del sito.
- Analisi economica
- Distinta dei componenti



FASE 3:

Consegna

- Q CELLS fornisce tutti i componenti puntualmente e su richiesta direttamente in cantiere



FASE 4:

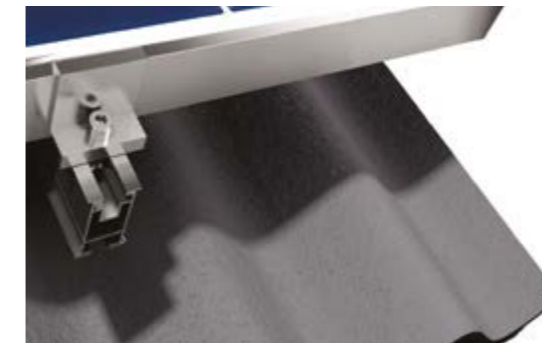
Installazione semplice

- Montaggio dei moduli fotovoltaici Q CELLS con la sottostruttura Q.MOUNT ivi compresi il cablaggio dei moduli e gli inverter

Q.MOUNT

UN SISTEMA PER VARIE FORME DI TETTO

Il Q.MOUNT è adatto per tutti i tipi di tetti e coperture. Tutti i componenti sono combinabili tra loro in quanto parte di un sistema modulare, semplificando enormemente il montaggio dei moduli grazie al nuovo morsetto centrale a incastro.



TETTI ONDULATI IN ETERNIT

Nel caso dei tetti ondulati in eternit, il fissaggio della sottostruttura Q.MOUNT si realizza con una vite a doppio filetto autosigillante, comprensiva di adattatore a montaggio rapido premontato.



TETTO IN TEGOLE

Il gancio a tripla regolazione per tetti in tegole offre un adattamento flessibile ai diversi requisiti delle coperture di questo tipo. Anche in questo caso, l'uso dell'adattatore a montaggio rapido premontato riduce al minimo i tempi di installazione.



TETTO IN LAMIERA GRECATA

Per i tetti in lamiera grecata, Q.MOUNT si contraddistingue per le numerose soluzioni possibili. Per le coperture di questo tipo offriamo staffe di supporto di diverse lunghezze, adatte ad essere impiegate in orizzontale, verticale, in sistemi monostrato e per le giunzioni a croce.



TETTO IN LAMIERA AGGRAFFATA

Q.MOUNT offre una soluzione di fissaggio stabile e facile da installare anche per i tetti aggraffati e in lamiera Kalzip, che unisce in maniera stabile il profilo portante della sottostruttura ai moduli.

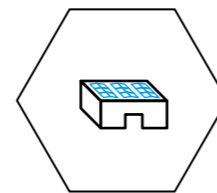
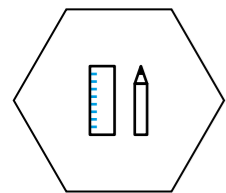


Q.FLAT-G5 PIÙ DI UN SISTEMA DI MONTAGGIO

Q.FLAT-G5 è più di una semplice sottostruttura per tetti piani: costituisce una soluzione completa da un unico fornitore.

Cercate una soluzione da un unico fornitore costituita da componenti compatibili tra loro e capaci di interagire perfettamente gli uni con gli altri e vi occorre un partner in grado di offrire un servizio di assistenza affidabile? Allora, noi di Q CELLS con le nostre soluzioni di sistema siamo la scelta giusta.

CON Q.FLAT-G5, UN IMPIANTO SOLARE PRONTO IN QUATTRO SEMPLICI PASSAGGI



FASE 1:

Pianificazione dell'impianto con il Q CELLS ROOFTOP PLANNER

- Schema di configurazione dei moduli
- Connessione dei moduli
- Dimensionamento degli inverter
- Schema di cablaggio
- Piano di zavorramento

FASE 2:

Produzione della documentazione

- Analisi strutturale con i carichi neve e vento del sito
- Analisi economica
- Distinta dei componenti

FASE 3:

Consegna

- Q CELLS fornisce tutti i componenti puntualmente e su richiesta direttamente in cantiere

FASE 4:

Installazione semplice

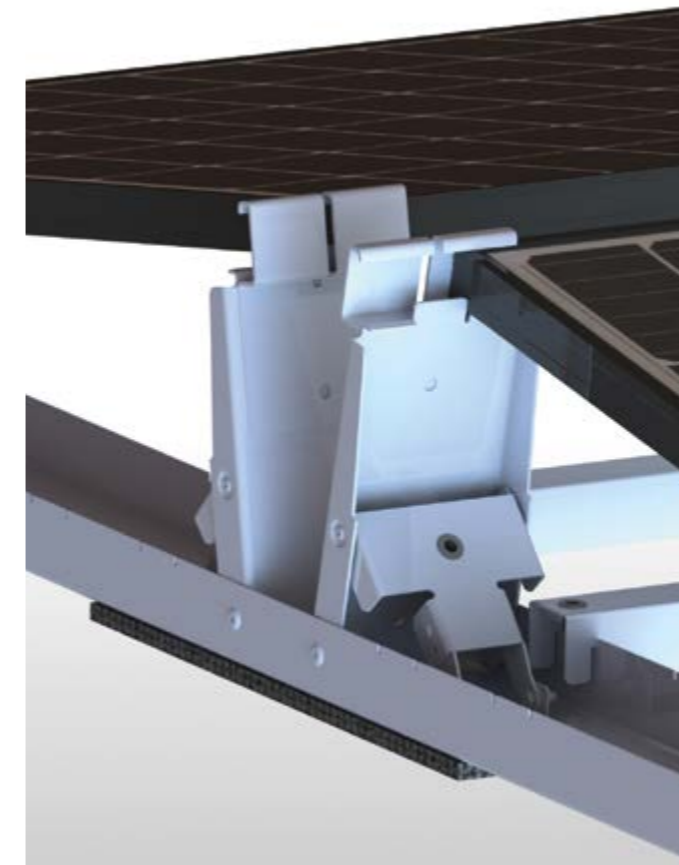
- Montaggio del sistema Q.FLAT-G5 ivi compresi il cablaggio dei moduli e gli inverter

Solar+Power
award winner



Q.FLAT-G5 IL SISTEMA FACILE E SICURO PER I TETTI PIANI

Grazie a un numero ridotto di componenti e al meccanismo di apertura e chiusura del morsetto centrale, il sistema garantisce un'installazione rapida e una mole di lavoro ridotta.



INSTALLAZIONE RAPIDA

I profili di base sono dotati di un meccanismo di apertura e chiusura del morsetto centrale che elimina dispendiose attività di premontaggio e riduce le operazioni da eseguire.

MENO AVVITAMENTI

Grazie al design innovativo, per fissare ciascun modulo basta una sola vite.

MENO COMPONENTI

Il nuovo sistema Q.FLAT-G5 viene prevalentemente fornito preassemblato ed è composto solamente da profilo di base, supporto per zavorra e piastra del morsetto terminale. In questo modo si riducono i costi di magazzino e logistici e il volume di lavoro sul tetto.

LE OPERAZIONI DI MISURA DIVENTANO SUPERFLUE

Dopo aver allineato il sistema, non occorre effettuare altre misure. I supporti della zavorra fungono da distanziatore fra i profili di base. Non appena il primo profilo di base è stato allineato, il fissaggio dei supporti della zavorra permette di determinare le distanze dai profili di base successivi.

IL TETTO RIMANE INTEGRO

L'installazione non richiede la perforazione del manto di copertura mantenendo inalterata la struttura dell'edificio. La zavorra è appoggiata sul tetto. In questo modo si impedisce che danneggi la copertura e che si formi del muschio sotto i blocchi.

ZAVORRAMENTO AGGIUNTIVO MINIMO

Grazie al design ottimizzato e all'uso di elementi di giunzione per i profili di base, la zavorra necessaria si riduce. Inoltre, è possibile impiegare blocchi di zavorra di diverse misure, che possono essere riposti nell'apposita vasca o direttamente nei profili di base.

LUNGA VITA UTILE E ASSENZA DI SOLLECITAZIONI

La stabilità dei profili di base garantisce un'installazione agevole anche in presenza di tetti con irregolarità, evitando al contempo di sottoporre i moduli a ulteriori sollecitazioni meccaniche.

RESE ELEVATE

Le rese particolarmente elevate sono pressoché indipendenti dall'orientamento del sistema e consentono di disporre di un'elevata flessibilità nella progettazione dell'impianto su tetto. Con una densità di potenza nettamente superiore ai sistemi convenzionali di oltre 170 Wp/m², Q.FLAT-G5 è la soluzione ottimale per una produzione di energia economicamente conveniente.

Q CELLS ROOFTOP PLANNER

UN UNICO PRODOTTO, INFINITE POSSIBILITÀ

Con il Q CELLS ROOFTOP PLANNER, Q CELLS offre ai Q.PARTNER un software che combina in un unico programma tutte le operazioni di pianificazione necessarie.



TUTTO IN UN'UNICA SOLUZIONE

Lo strumento di pianificazione Q CELLS riunisce diversi programmi agevolando la pianificazione. Risparmiate tempo e risorse grazie alla possibilità di eseguire tutte le fasi della progettazione in un unico programma.

AVVIO DIRETTO DOPO L'INSERIMENTO DELL'INDIRIZZO

Basta inserire l'indirizzo dell'immobile su cui si dovrà eseguire l'installazione per visualizzare immediatamente la copertura su Google Maps™. Dopo aver scelto la forma del tetto, il sistema mostra automaticamente le superfici, che possono essere ingrandite o rimpicciolite con pochi clic. Le superfici da escludere, come ad esempio i camini, possono essere definite e moltiplicate agevolmente. Le zone soggette al carico da neve e vento vengono mostrate automaticamente con la possibilità di visualizzare maggiori dettagli.

SCelta DEI COMPONENTI

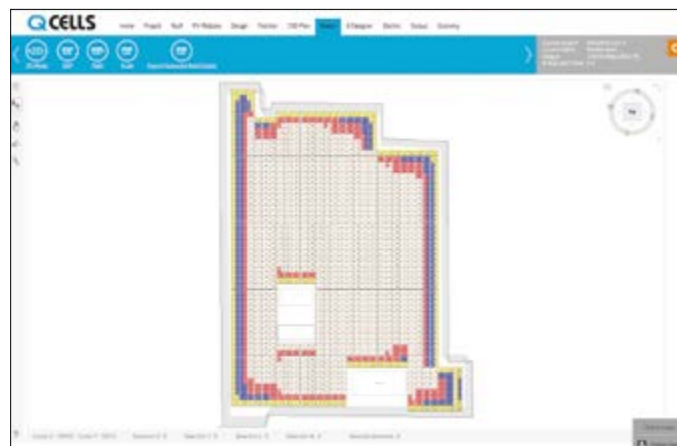
Dopo aver selezionato i moduli e la sottostruttura, il sistema esegue automaticamente la disposizione assieme alla simulazione dell'ombreggiamento e alla vista d'insieme dei cablaggi. La pianificazione può essere modificata in qualsiasi momento. La vista 3D opzionale è un'altra funzione di rilievo che entusiasmerà anche la vostra clientela. Esportare i dati in formato CAD o PDF è facilissimo.

SIMULAZIONI REALIZZABILI CON ESTREMA SEMPLICITÀ

Dopo aver selezionato l'inverter o l'accumulatore, il sistema avvia direttamente la simulazione, che in passato doveva essere effettuata a parte in PVsyst o PV*SOL. La scelta dei dati meteorologici di Meteonorm preselezionati nell'impostazione di base può essere modificata in base alle necessità. Le caratteristiche locali, come ad esempio la presenza di montagne, possono essere tenute in considerazione agevolmente.

TUTTO CIÒ DI CUI AVETE BISOGNO

Al termine riceverete un elenco riassuntivo di tutto il materiale necessario che potrete anche scaricare con semplicità in formato Excel o PDF, sotto forma di relazione di progetto.



Q.FLAT-G5

L'INSTALLAZIONE IN QUATTRO PASSAGGI

Per installare il sistema per tetti piani Q.FLAT-G5 in maniera rapida e sicura bastano quattro semplici passaggi.

1° PASSO

Posizionare sul tetto i profili di base forniti già premontati (comprensivi di stuoia protettiva per fabbricati e supporti centrali) e aprire i supporti centrali. A tal fine, bloccare in posizione la cerniera del meccanismo di apertura con una lieve pressione. Il fissaggio al tetto non è necessario, per cui la struttura dell'edificio rimane integra e i costi di installazione si riducono notevolmente.

2° PASSO

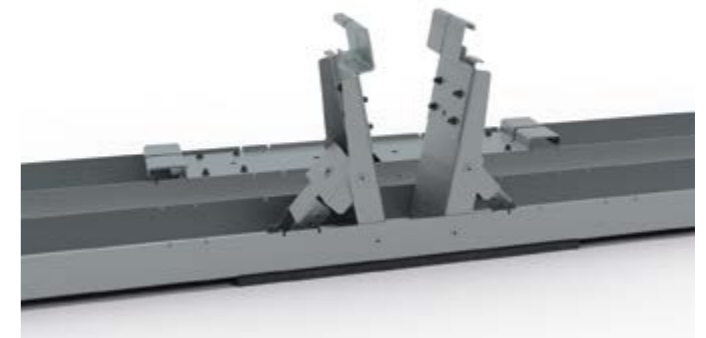
Allineare i profili di base al tetto e fissare i supporti della zavorra. Quindi, sarà già possibile posizionare la zavorra secondo il piano di zavorramento.

3° PASSO

I moduli fotovoltaici Q CELLS vengono semplicemente incastrati nel supporto centrale e appoggiati sui morsetti terminali, senza dover essere fissati con un complicato sistema di morsetti. In questa fase sarà anche già possibile eseguire comodamente il cablaggio con l'uso delle clip per cavi opzionali. Abbassare i moduli.

4° PASSO

Applicare e avvitare la piastra dei morsetti terminali. Questo sistema di montaggio unico non solo riduce al minimo il tempo di installazione ma anche le sollecitazioni meccaniche a cui sono sottoposti i moduli solari grazie all'installazione flottante. Con il fissaggio di un morsetto terminale vengono bloccati contemporaneamente due moduli adiacenti, con un ulteriore risparmio di tempo.



HANWHA Q CELLS GMBH

OT Thalheim
Sonnallee 17 – 21
06766 Bitterfeld-Wolfen
Germania

TEL +49(0)3494 6699 – 23222
FAX +49(0)3494 6699 – 23000
EMAIL sales@q-cells.com
WEB www.q-cells.it